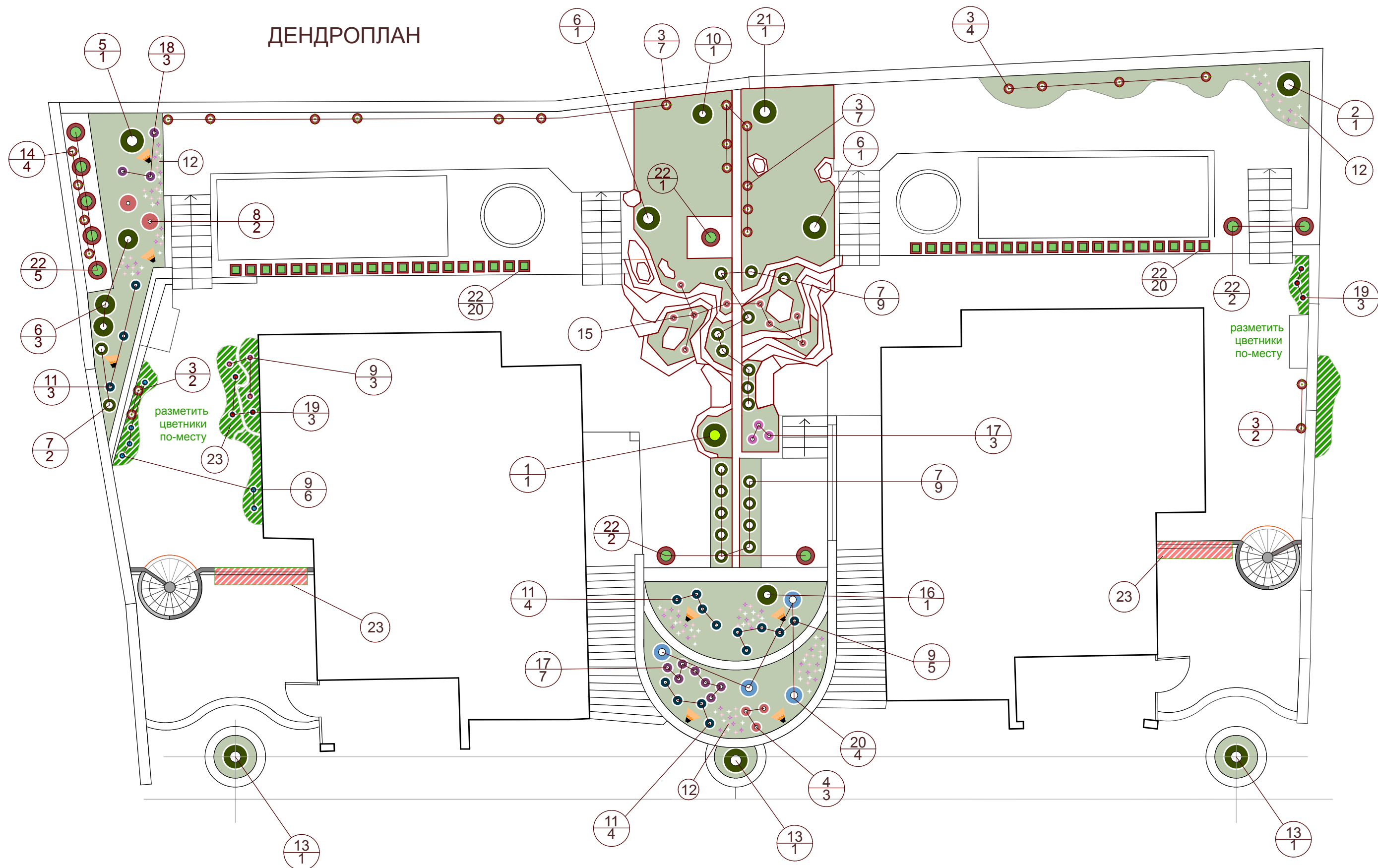


СОСТАВ ПРОЕКТА

- Лист 1. Генеральный план.
- Лист 2. Дендроплан.
- Лист 3. Ассортиментная ведомость.
- Лист 4. Схема расположения светильников. Уровень нового перекрытия.
- Лист 5. Схема расположения светильников. Уровень нижних дворики.
- Лист 6. Типы садового освещения.
- Лист 7. Типы покрытий. Декоративное мощение.
- Лист 8. Разбивочный чертеж планировки.
- Лист 9. Разбивочный чертеж планировки. Модульный сад.
- Лист 10. Разбивочный чертеж планировки. Нижние дворики.
- Лист 11. Разбивочный чертеж планировки. Новые перекрытия.
- Лист 12. Конструкции устройства мощения.
- Лист 13. Объемы ландшафтных работ.
- Лист 14. Сад камней. Общий вид.
- Лист 15. Развертка подпорной стены у бассейна.
- Лист 16. Развертка подпорной стены у бассейна. Вертикальное озеленение.
- Лист 17. Вид участков со стороны улицы.
- Лист 18. Вид территории между виллами А, В.
- Лист 19. Разрез 1-1 (между виллами)
- Лист 20. Разрез 2-2 (по новому перекрытию виллы А). Вид печи-барбекю.
- Лист 21. Печь-барбекю. Разрез, план, фасад.
- Лист 22. Печь-барбекю. Общий вид.

ДЕНДРОПЛАН



УСЛОВНЫЕ ОБОЗНАЧЕНИЯ
 — № в ассортиментной ведомости
 — количество штук

ПРОЕКТ БЛАГОУСТРОЙСТВА И ОЗЕЛЕНЕНИЯ

Директор	Степанова С.А.		
Архитектор	Павлова В.А.	25.08.09.	

ДЕНДРОПЛАН

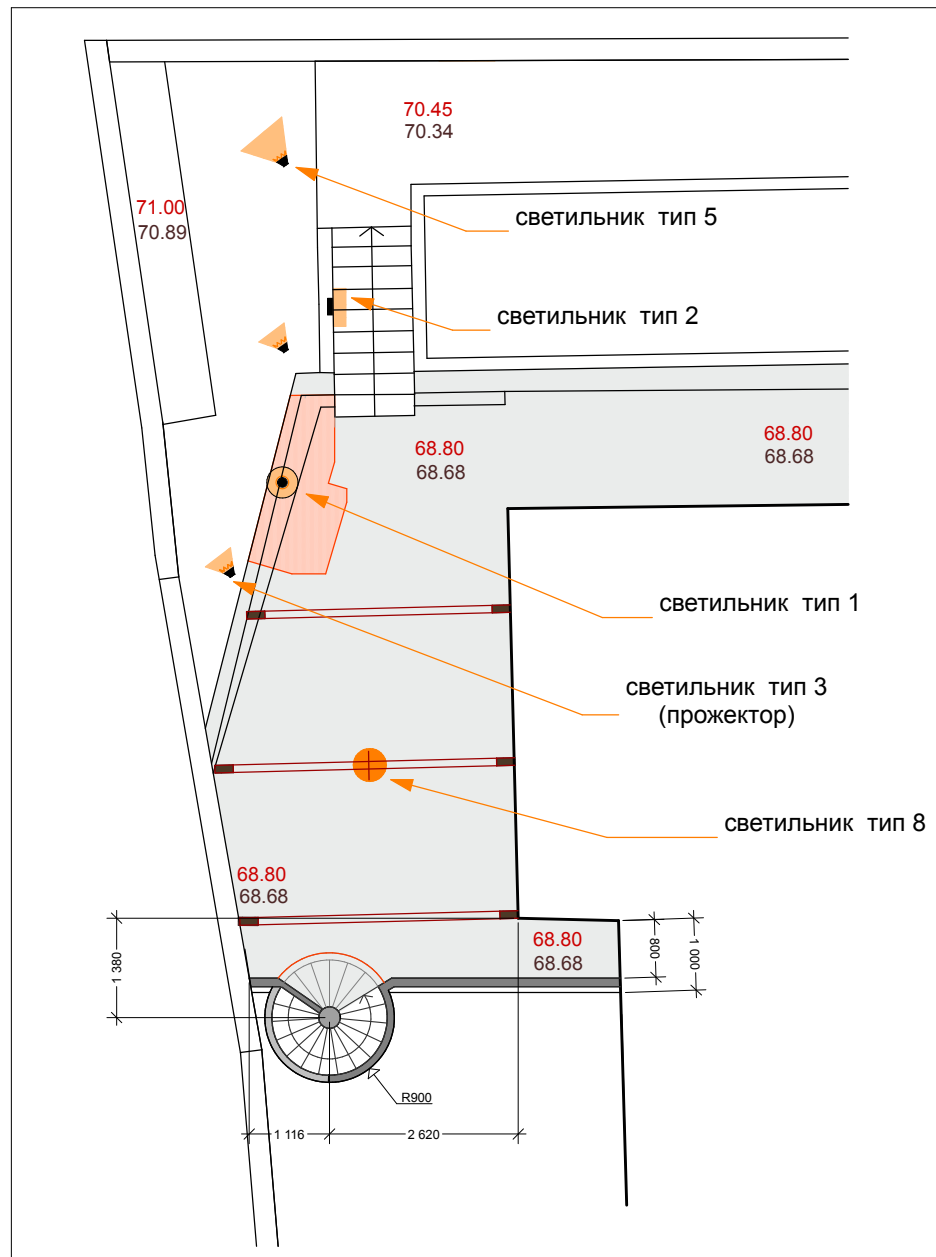
Стадия	Лист	Листов
П	2	
ООО "ФОРТУНЕЛЛА"		

АССОРТИМЕНТНАЯ ВЕДОМОСТЬ РАСТЕНИЙ

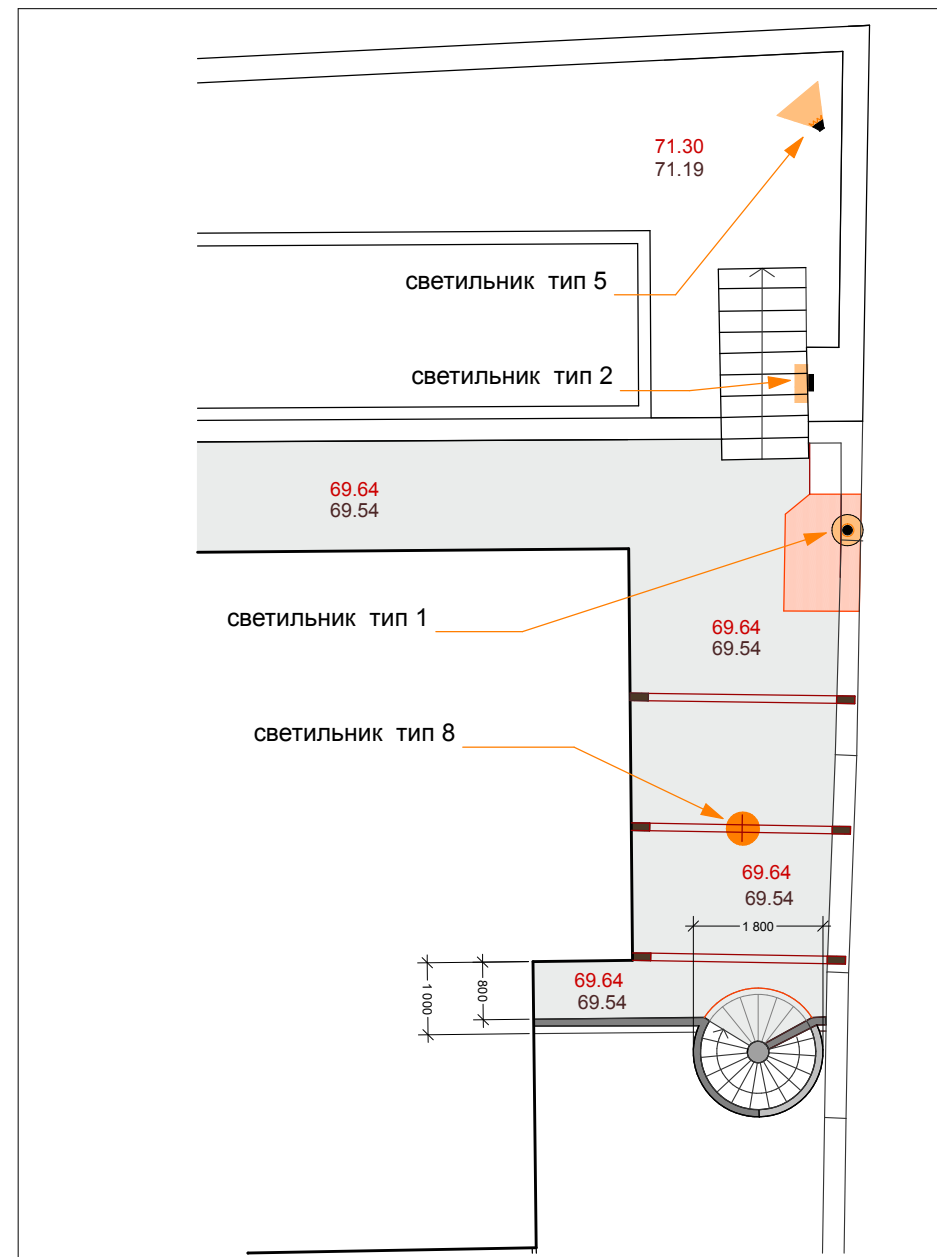
№ п/п	Наименование	Кол-во, шт.	Высота, м	Примечание
1.	Апельсин (мандарин) на штамбе; h штамба=1,5 м; d кроны=1,5 м	1	3	
2.	Аукуба	1	2-4	Крупное дерево
3.	Бугенвилля желтая, оранжевая, малиновая, сиреневая (или другое вьющееся растение)	18		В том числе посадка в горшках- 6 шт. у бассейна виллы А)
4.	Драцена	3	1	
5.	Камелия (магнолия)	1	2-4	Крупное дерево
6.	Кипарис пирамидальный	4	2-4	
7.	Кипарисовик пирамидальный	20	1,5 - 2	
8.	Клен японский	3	1 - 1.5	
9.	Кордилина карликовая, пурпурнолистная	14	0.5-1	
10.	Мимоза (или другое крупное дерево)	1	2-3	
11.	Можжевельник казацкий, китайский стелющийся, тсуга канадская плакучая	11	0.3 – 0.7	
12.	Лаванда (сорта)	5 м2	0.3 – 0.7	
13.	Пальма финиковая	3	2.5	
14.	Роза плетистая сортовая (посадка в горшках на террасе у «израильской стены»)	4		Вьющееся растение
15.	Растения для рокария (эрика, кизильник стелющийся, очиток, вербейник монетчатый и др.)	6 м2	0.4	Посадка в Сад камней
16.	Самшит (форма – шар)	1	0.8	
17.	Стрелиция карликовая (белая, оранжевая)	10	0.5	
18.	Фатиния	3	1	
19.	Фортунелла	6	0.5	
20.	Цикас (или сосна горная сортовая)	4	0.5 - 1	
21.	Эвкалипт	1	2.5 - 4	Крупное дерево
22.	Растения в горшках: роза сортовая на каркасе, мандарин шаровидный на штамбе, пальма веерная или др.	49		Из них 40 шт. – на бортике бассейнов (можно заменить ограждением)
23.	Однолетники: петуния, бархатцы	3 м2		
24.	Газон	76 м2		

СХЕМА РАСПОЛОЖЕНИЯ САДОВЫХ СВЕТИЛЬНИКОВ.
(Уровень "нового перекрытия")

ВИЛЛА А



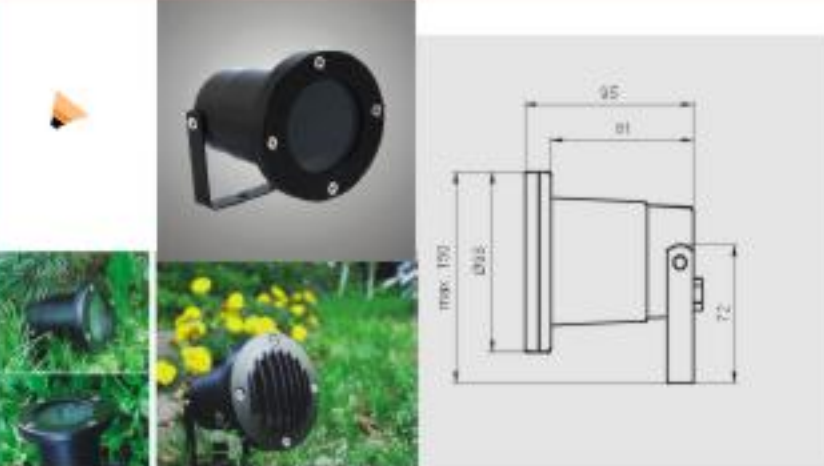
ВИЛЛА В



ТИПЫ светильн.	кол-во	описание светильника
-	3 шт.	дежурный верхний свет во двориках и в кладовой
тип 1	2 шт.	мини-прожектор (подсветка печи-барбекю)
тип 2	4 шт.	врезной в подпорную стенку (подсветка лестниц)
тип 3	15 шт.	прожектор 40 вт (подсветка кустарников)
тип 4	8 шт.	на стене у бассейнов
тип 5	4 шт.	прожектор 150 вт (подсветка деревьев)
тип 6	15 шт.	тротуарный
тип 7	4 шт.	"факел" или "бра" (как на доме)
тип 8	2 шт.	"люстра" над столом
ВСЕГО:	57	

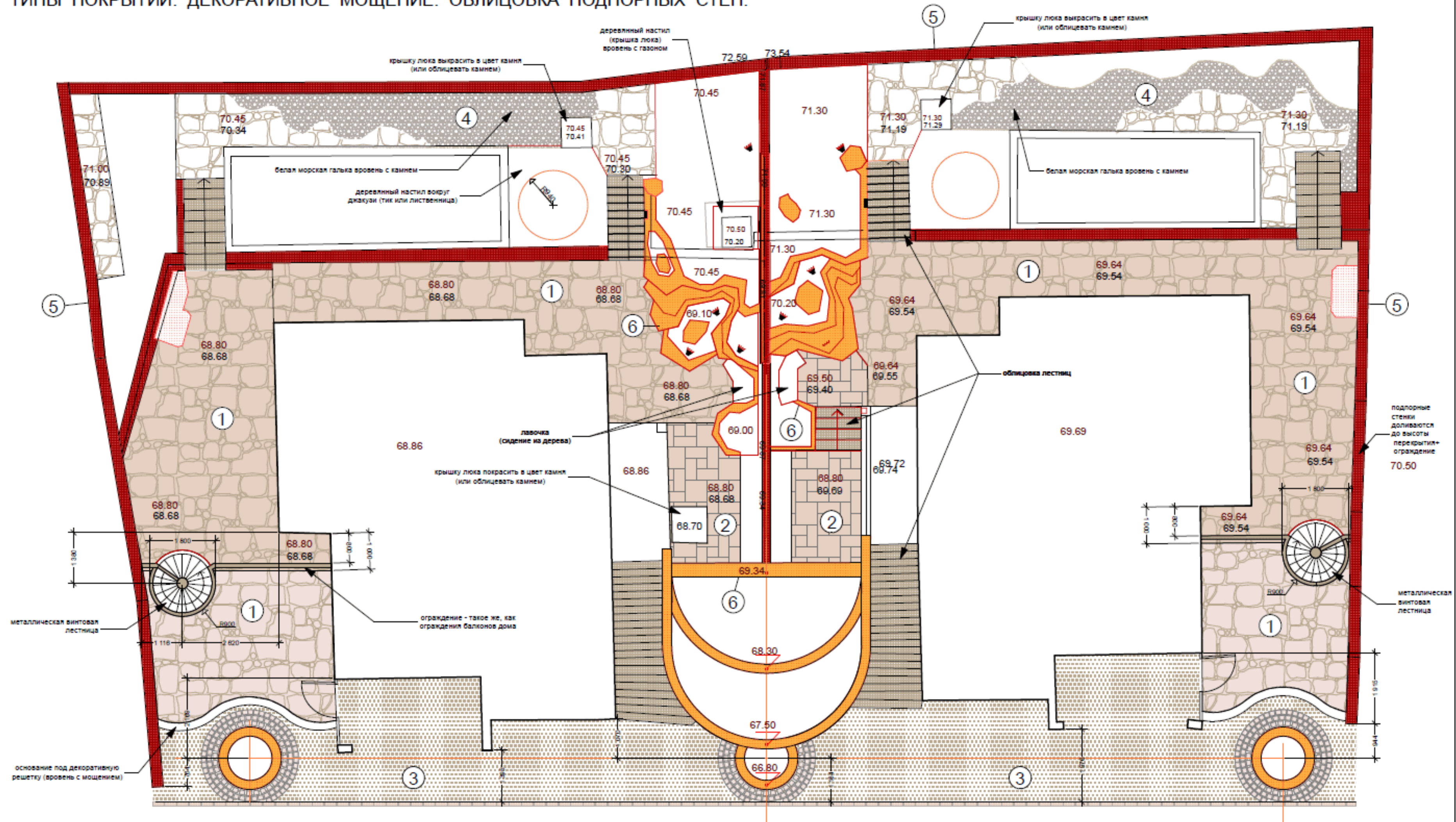
ПРОЕКТ БЛАГОУСТРОЙСТВА И ОЗЕЛЕНЕНИЯ						
Директор	Степанова С.А.			Стадия	Лист	Листов
Архитектор	Павлова В.А.	14.08.09.		П	4	
СХЕМА РАССТАНОВКИ СВЕТИЛЬНИКОВ Верхний уровень				ООО "ФОРТУНЕЛЛА"		

ПРИМЕЧАНИЕ: типы 1, 3, 5 - прожекторы фирмы Brilux (Польша), www.brilux.ru; типы 2, 4, 6, 7, 8 - светильники фирмы Massive (Бельгия), www.svetlux.ru

1.		<p>Светильник тип 1 2 шт. (мини-прожектор)</p> <p>подсветка печи-барбекю</p> <p>IP 44 max. 150 W</p> <p>Серия Brilux, Mistral 150 Цвет-серый</p>	5.		<p>Светильник тип 5 (прожектор) 4 шт.</p> <p>IP 44 max 150 W</p> <p>Серия Brilux, B-5D Цвет-черный</p>
2.		<p>Светильник тип 2 4 шт.</p> <p>Врезной в подпорную стенку (освещение лестниц)</p> <p>ширина 23 см IP 44 глубина 7.7 см 40 W</p> <p>Серия Padova Цвет-серый</p>	6.		<p>Светильник тип 6 15 шт.</p> <p>Тротуарный светильник "Asarulco", выдерживает вес автомобиля</p> <p>d=16.3 см IP 67 глубина 27 см 40 W</p> <p>Серия Brooklyn Цвет-черный</p>
3.		<p>Светильник тип 3 (мини-прожектор) 15 шт.</p> <p>IP 54 40 W</p> <p>Серия Brilux Цвет-черный</p>	7.		<p>Светильник тип 7 4 шт.</p> <p>"бра" серия Zagreb</p> <p>IP 44 100 W</p> <p>Цвет-бронза</p>
4.		<p>Светильник тип 4 8 шт.</p> <p>накладной на подпорной стенке верхняя и нижняя поверхности светятся</p> <p>ширина 29 см IP44 высота 11 см 40 W выступ 13 см Серия Бангкок цвет-серый</p>	8.		<p>Светильник тип 8 2 шт.</p> <p>Подвесной на балках перголы (зона барбекю)</p> <p>Серия Sofia</p> <p>высота с цепью 77 см IP 44 d плафона 12 см 100 W</p> <p>Цвет-бронза</p>

				ПРОЕКТ БЛАГОУСТРОЙСТВА И ОЗЕЛЕНЕНИЯ			
Директор	Степанова С.А.			ТИПЫ САДОВОГО ОСВЕЩЕНИЯ	Стадия	Лист	Листов
Архитектор	Павлова В.А.	28.08.09.			П	6	
				ООО "ФОРТУНЕЛЛА"			

ТИПЫ ПОКРЫТИЙ. ДЕКОРАТИВНОЕ МОЩЕНИЕ. ОБЛИЦОВКА ПОДПОРНЫХ СТЕН.

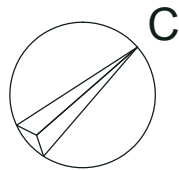
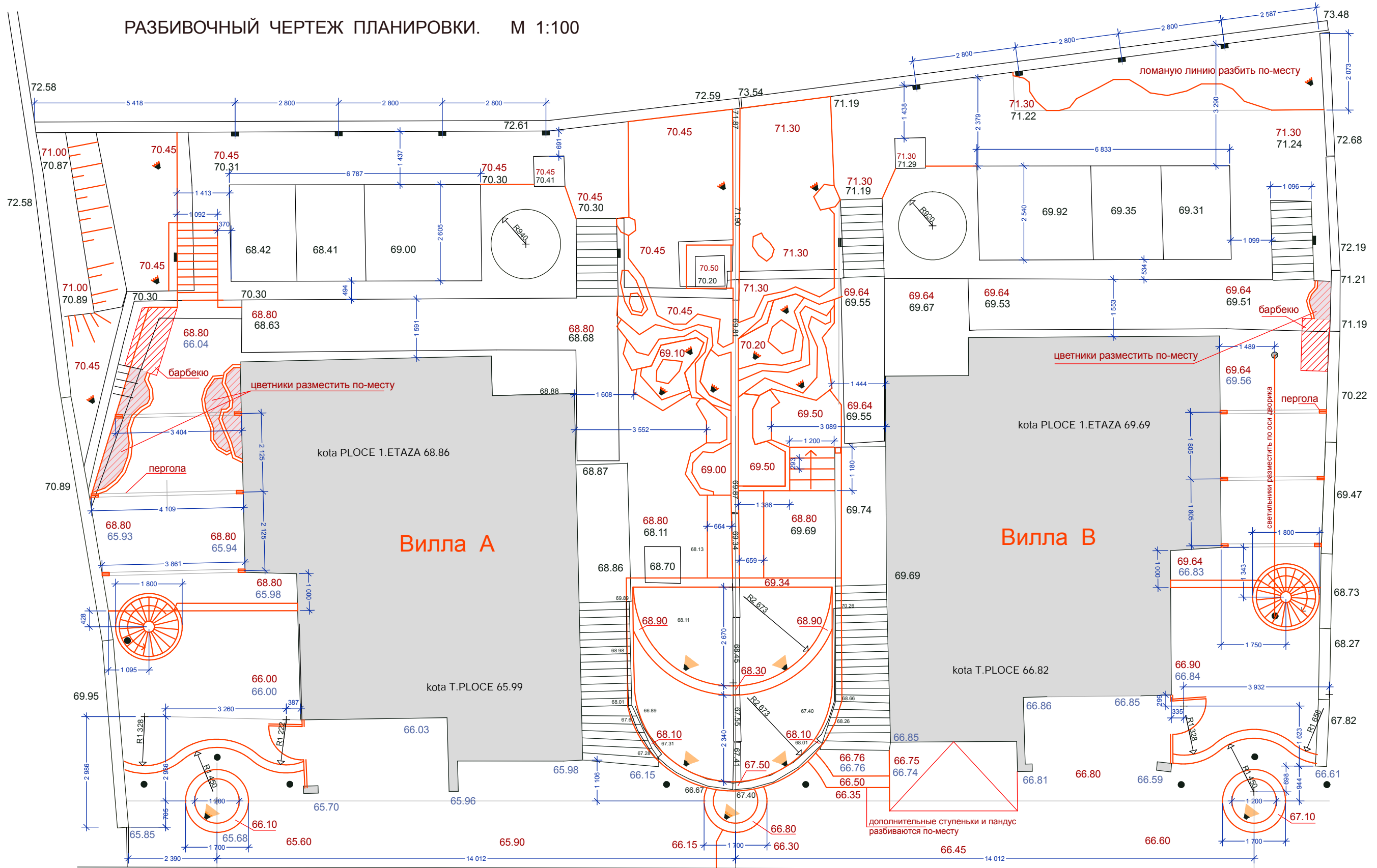


УСЛОВНЫЕ ОБОЗНАЧЕНИЯ

- 1. Мощение натуральным камнем на готовом бетонном основании
- 2. Мощение натуральным камнем на новом основании (ПГС)
- 3. Мощение гранитной брусчаткой зоны тротуаров и въездов в гараж
- 4. Мощение в зоне бассейнов (галька+натуральный камень на бетонном основании)
- 5. Облицовка существующих бетонных стен
- 6. Декоративные подпорные стенки (кладка из "диких" камней в зоне Сада камней)

			ПРОЕКТ БЛАГОУСТРОЙСТВА И ОЗЕЛЕНЕНИЯ		
Директор	Степанова С.А.		Стадия	Лист	Листов
Архитектор	Павлова В.А.	25.08.09.	П	7	
			МОЩЕНИЕ		
			Типы покрытий и подпорные стены		
			ООО "ФОРТУНЕЛЛА"		

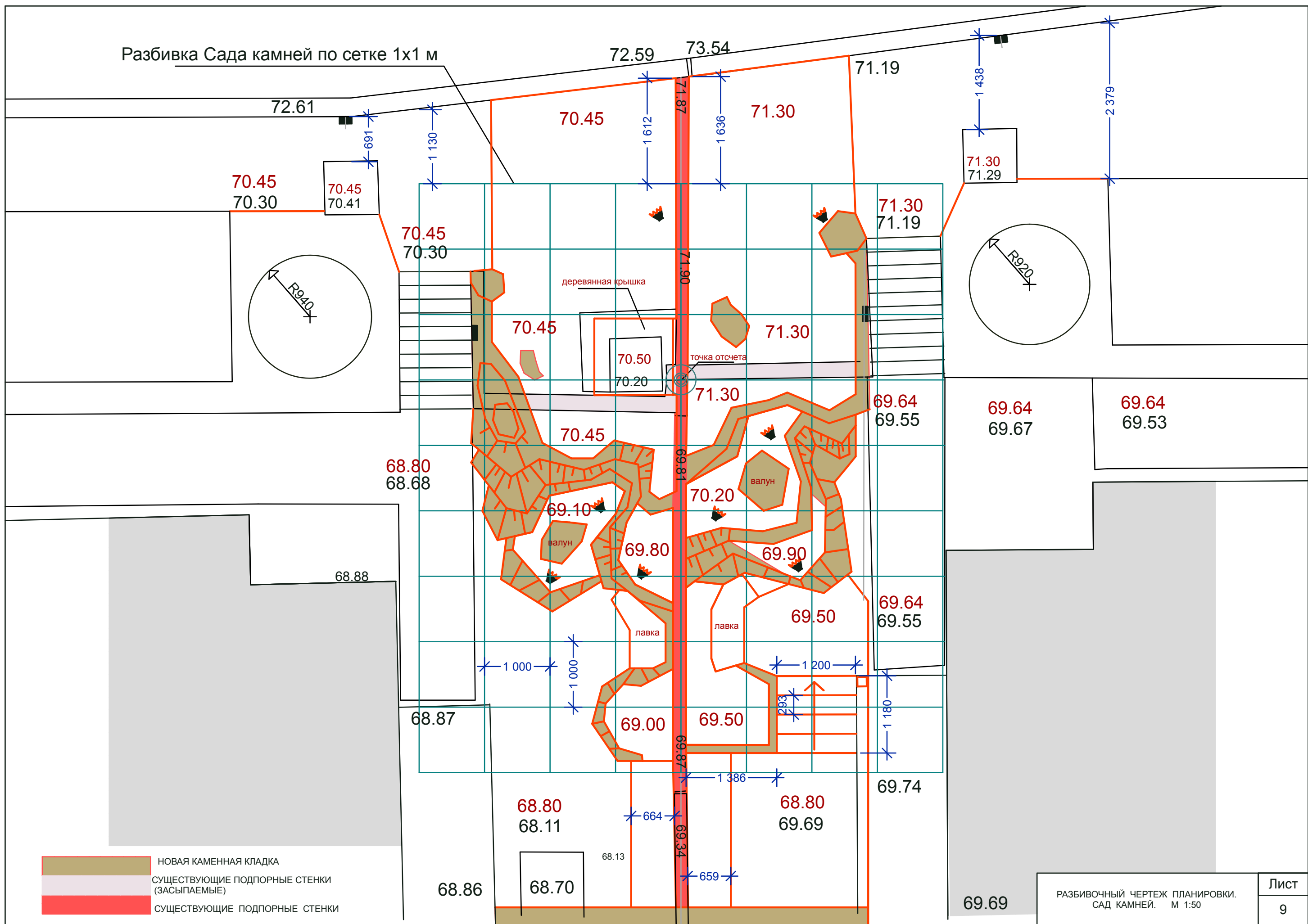
РАЗБИВОЧНЫЙ ЧЕРТЕЖ ПЛАНИРОВКИ. М 1:100



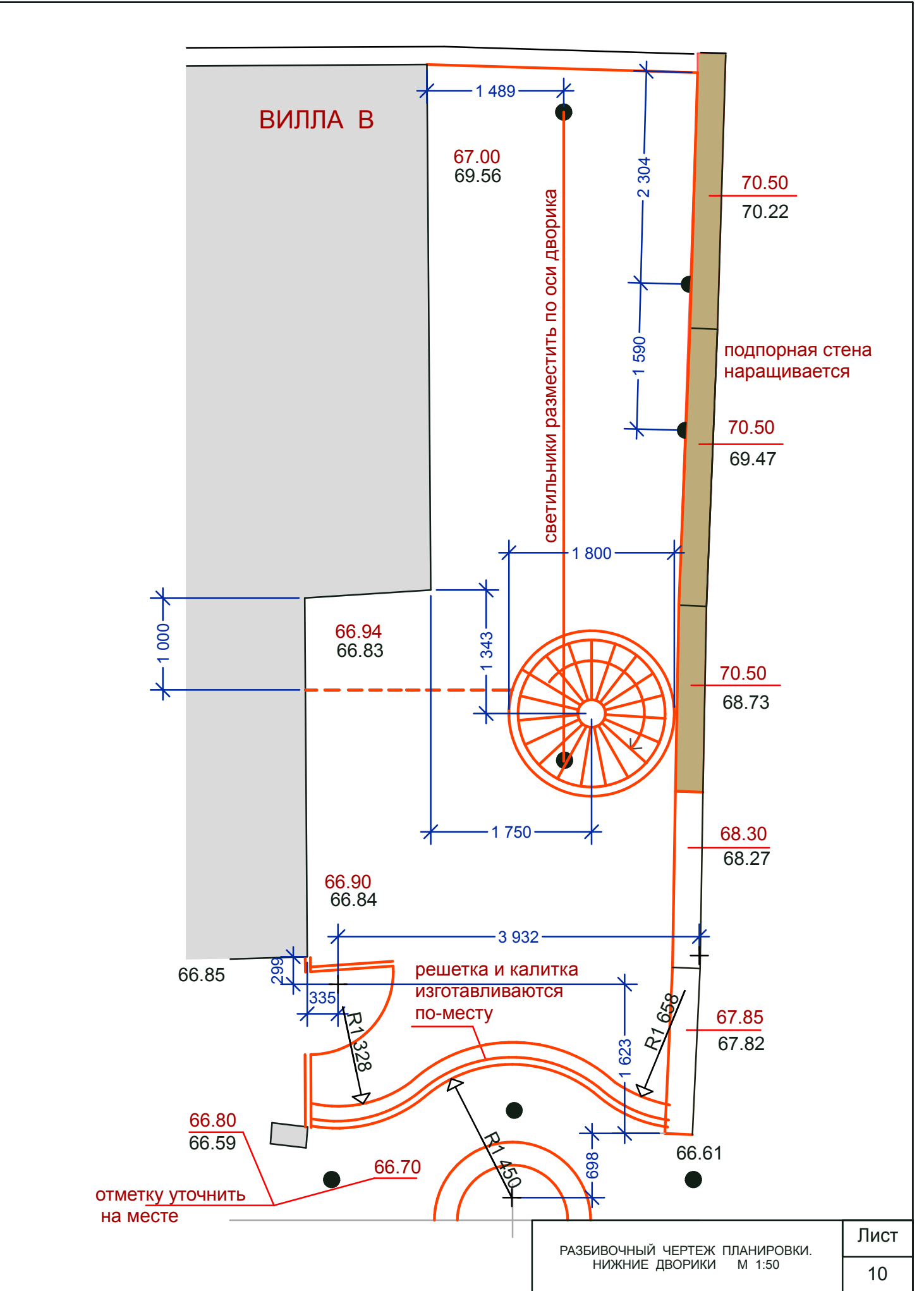
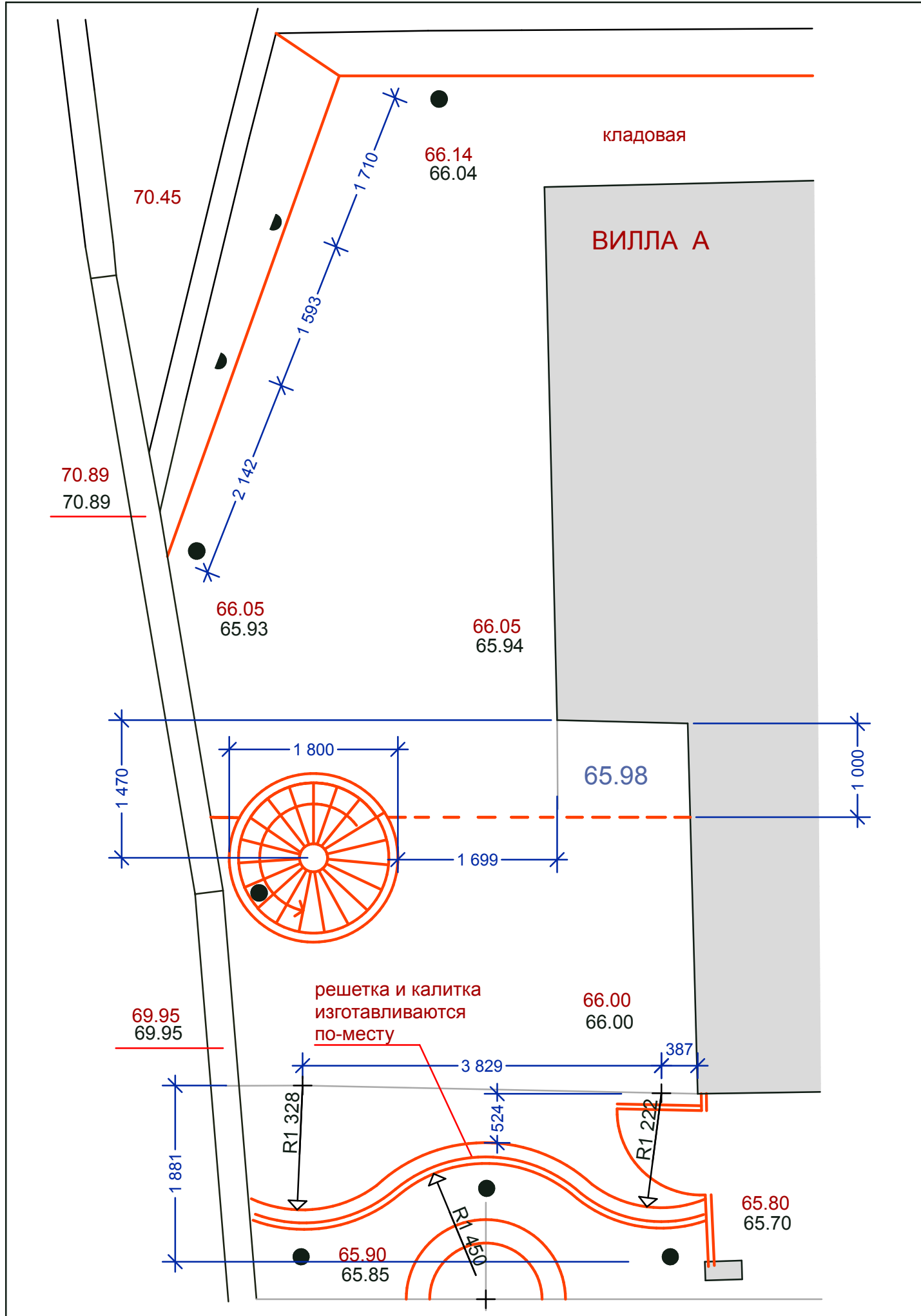
С

ПРОЕКТ БЛАГОУСТРОЙСТВА И ОЗЕЛЕНЕНИЯ				Стадия	Лист	Листов
Директор	Степанова С.А.			П	8	
Архитектор	Павлова В.А.	16.08.09.		РАЗБИВОЧНЫЙ ЧЕРТЕЖ ПЛАНИРОВКИ		
				ООО "ФОРТУНЕЛЛА"		

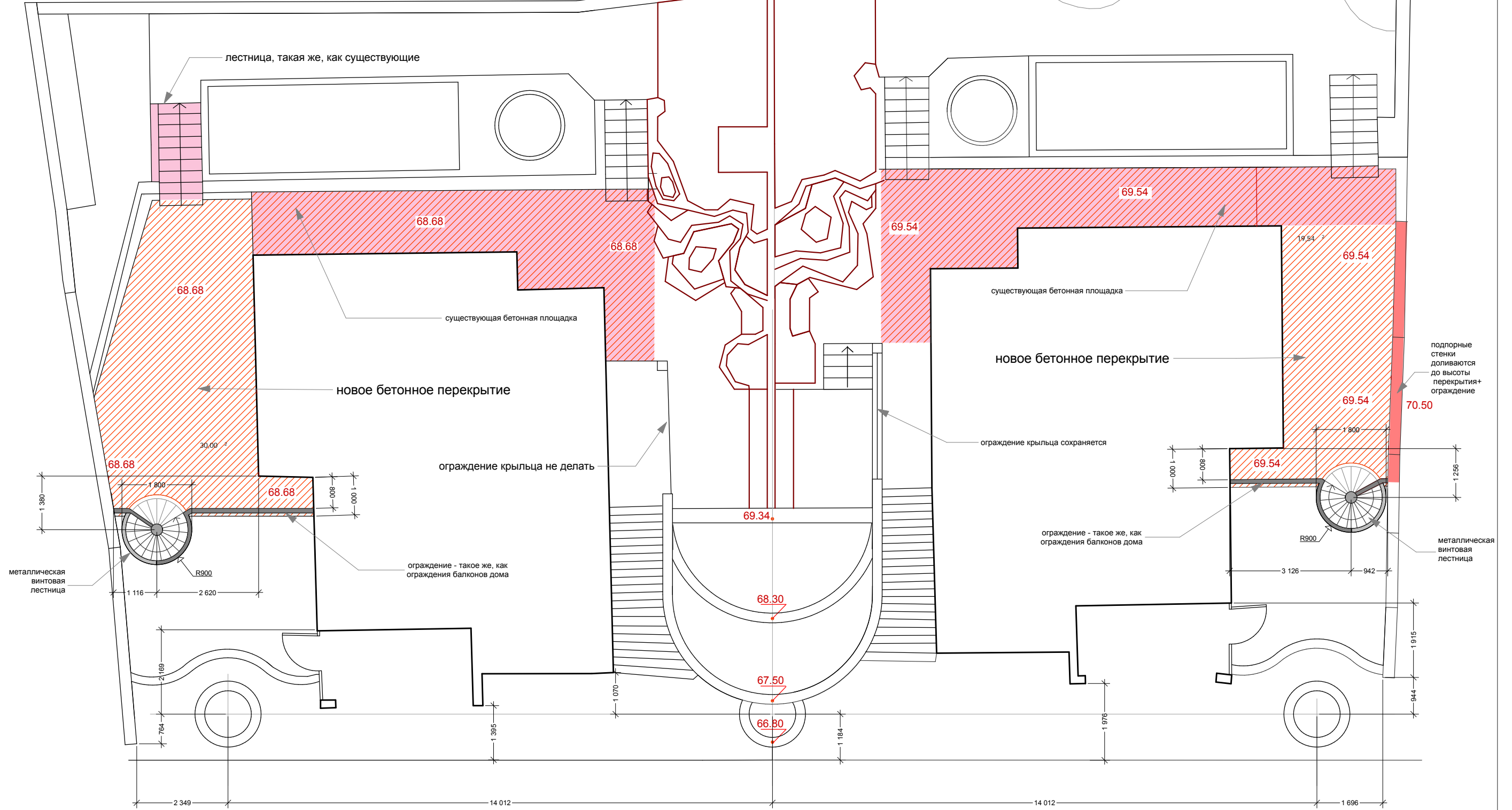
Разбивка Сада камней по сетке 1x1 м



- НОВАЯ КАМЕННАЯ КЛАДКА
- СУЩЕСТВУЮЩИЕ ПОДПОРНЫЕ СТЕНКИ (ЗАСЫПАЕМЫЕ)
- СУЩЕСТВУЮЩИЕ ПОДПОРНЫЕ СТЕНКИ



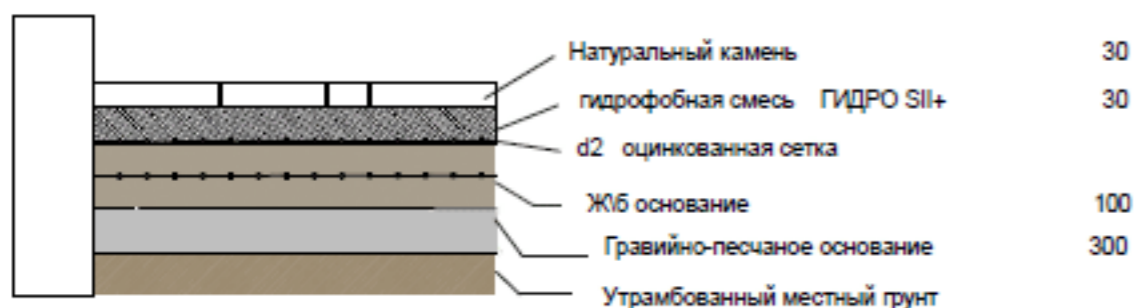
РАЗБИВОЧНЫЙ ЧЕРТЕЖ ПЛАНИРОВКИ. НОВЫЕ ПЕРЕКРЫТИЯ.



ПРОЕКТ БЛАГОУСТРОЙСТВА И ОЗЕЛЕНЕНИЯ					
Директор	Степанова С.А.		Стадия	Лист	Листов
Архитектор	Павлова В.А.	14.08.09.	П	11	
Разбивочный чертёж планировки НОВЫЕ ПЕРЕКРЫТИЯ			ООО "ФОРТУНЕЛЛА"		

КОНСТРУКЦИИ УСТРОЙСТВА МОЩЕНИЯ

КОНСТРУКЦИЯ ПОКРЫТИЯ ТИП 1



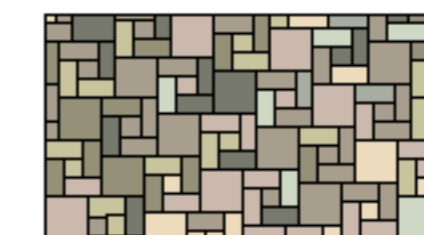
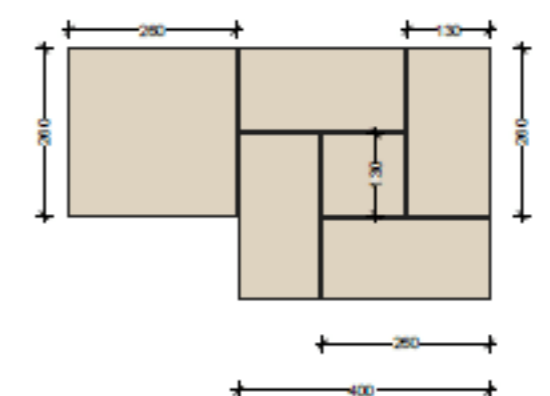
- Декоративная кладка из натурального камня (кварцитовый плитняк) рваной формы (брекчия) на бетонном основании - **188 м2**
цвет: коричнево-зеленый или коричнево-серый



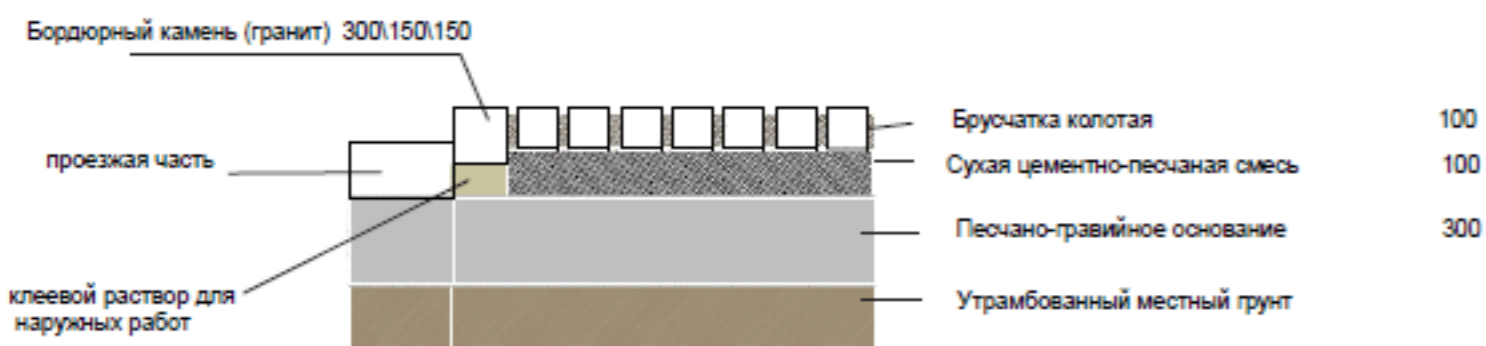
КОНСТРУКЦИЯ ПОКРЫТИЯ ТИП 2



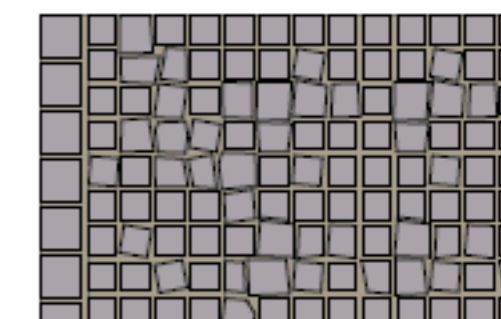
- Декоративная кладка из натурального камня (кварцитовый плитняк) - пиленный без фаски, оттенки бежевого и серо-зеленоватого цветов, на песчано-гравийном основании **24 м2**



КОНСТРУКЦИЯ ПОКРЫТИЯ ТИП 3



- Гранитная брусчатка (габбро) 100x100x100 колотая (возможно - одна сторона пиленая) - укладка на сухую цементно-песчаную смесь по бетонному или гравийно-песчаному основанию зона тротуаров и въездов в гараж **80 м2**



Бордюрный камень (гранит) 300\150\150 100 шт.

КОНСТРУКЦИЯ ПОКРЫТИЯ ТИП 4

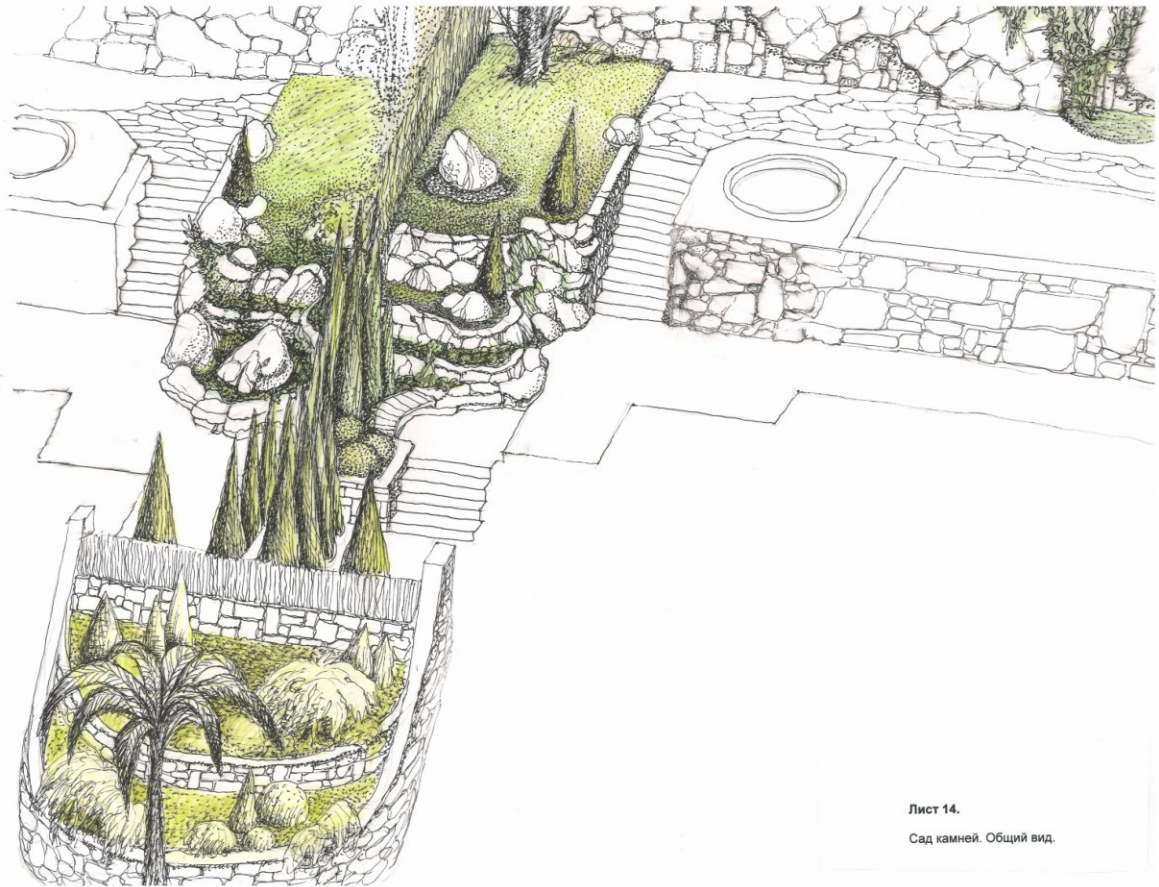


- Мощение из натурального камня и гальки (зона бассейна) - плитняк рваной формы оттенки бежевого и серо-зеленоватого цветов, уложенный по бетонному основанию; фрагменты - белая морская галька **51 м2**



ЛИСТ 13. ОБЪЕМЫ ЛАНДШАФТНЫХ РАБОТ НА ОБЪЕКТЕ «ВИЛЛЫ А, В» В ЧЕРНОГОРИИ

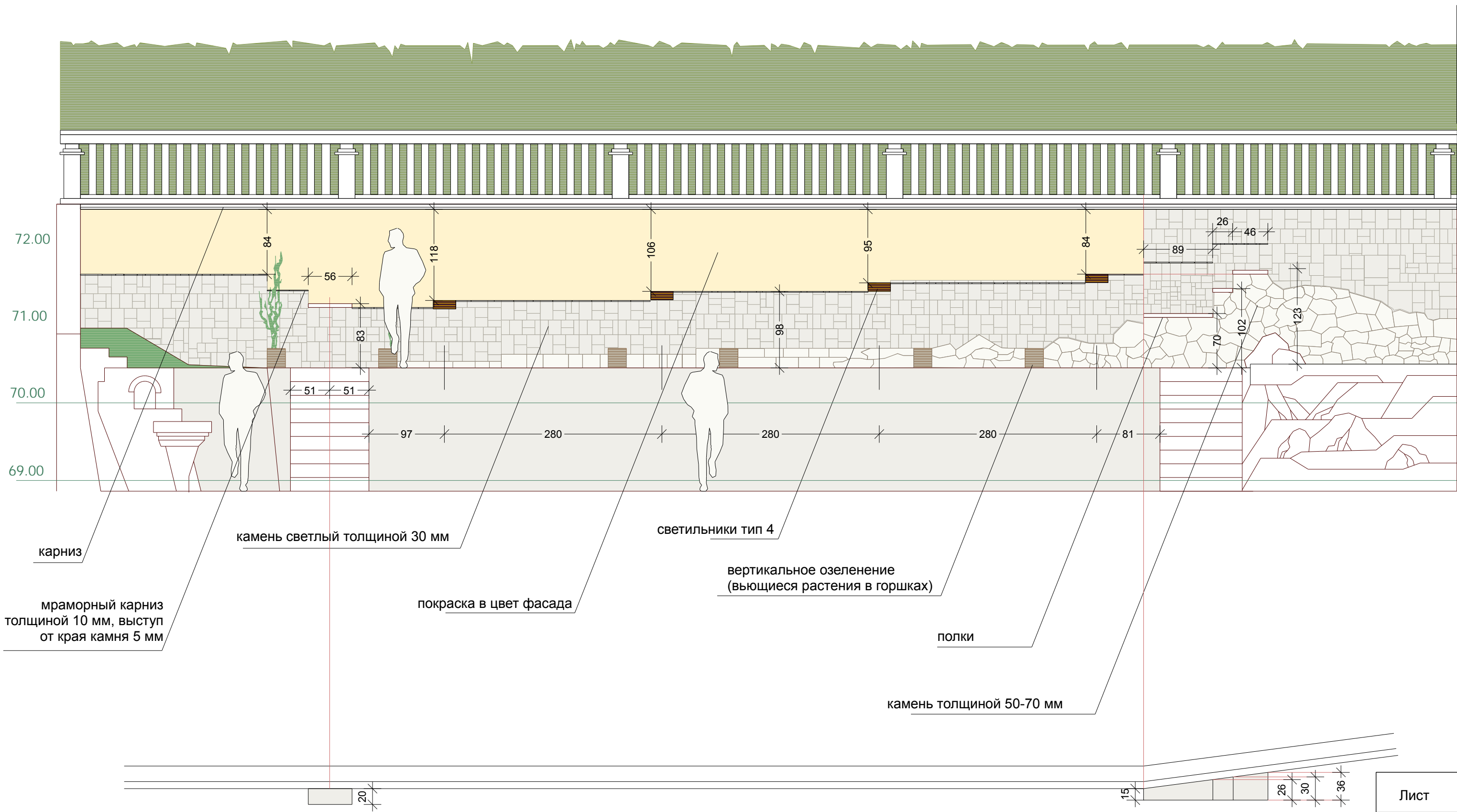
№ п/п	Наименование работ	Кол-во	Ед. изм.	Примечание
1.	Облицовка натуральным камнем (местный известняк светлый) бетонных стен	350	М2	Цвет – такой же, как на цоколе дома
2.	Кладка подпорных стен Сада камней из местного камня (известняк-плитняк)	3,5	М3	Отдельно – 7 крупных камней 0.5 - 0.7 м
3.	Кладка полукруглых декоративных подпорных стен (входная зона) из кирпича с облицовкой или из местного камня с облицовкой (такая же, как цоколь дома). Фундамент под них.	1.5	М3	14 м\пог толщина 0.25 м высота переменная
4.	Облицовка натуральным камнем (местный известняк) полукруглых декоративных подпорных стен и ограждений лестниц (входная зона)	42	М2	Толщина стенок вместе с облицовкой 0.25 м
5.	Кладка круглых подпорных стенок (для высадки пальм вдоль дороги) - 3 шт. - Из местного известняка (возможна кладка из кирпича с облицовкой известняком) ; фундамент под них – 18 м\пог.	2.25	М3	Толщина стенок вместе с облицовкой 0.25 м (облицовка 10 м2)
6.	Устройство декоративных цветников на новом бетонном основании (зона барбекю) 4 м2 - стенки цветников из камня-плитняка высотой 0.3 м	16	м/пог	У виллы А цветник двухуровневый – 0,3 и 0,6 м
7.	Облицовка ступеней лестниц: - четыре лестницы к бассейнам (по 6 м2) - лестница перед крыльцом виллы В - главные лестницы (к входной двери)	24 3 24	М2	Облицовка такая же, как и у стенок
8.	Мощение «тротуара» и въездов в гараж гранитной брусчаткой (вокруг пальм – декоративное круговое). Бордюрный камень (гранит) - 300\150\150 – 100 шт.	80	М2	Гранитная брусчатка 100\100\100
9.	Мощение натуральным камнем на готовом бетонном основании (местный кварцитовый плитняк) - вилла А - вилла В	53 47	М2	
10.	Мощение натуральным камнем на новом основании (утрамбованный песок по песчано-гравийной смеси) – напротив крыльца	24	М2	
11.	Мощение натуральным камнем «нижних дворишков» (фигурное мощение – квадрат в окружении дикого камня, см. генплан) - вилла А - вилла В	50 38	М2	
12.	Мощение в зоне бассейнов (белая морская галька и камень-плитняк на бетонном основании; галька укладывается в одном уровне с камнем для удобства установки шезлонгов) - вилла А - вилла В	24 27	М2	Считать площадь камня-плитняка и гальки - 50% от общей площади
13.	Посадка растений и устройство газона (см. Ассортиментную ведомость)			
14.	Устройство садового освещения (57 точек). См. проект освещения			
15.	Устройство системы полива (см. проект)			
16.	Устройство системы водоотведения, дренажа и ливневой канализации (см.проект)			
17.	Устройство декоративных решеток-ограждений, пергол, печи-барбекю			



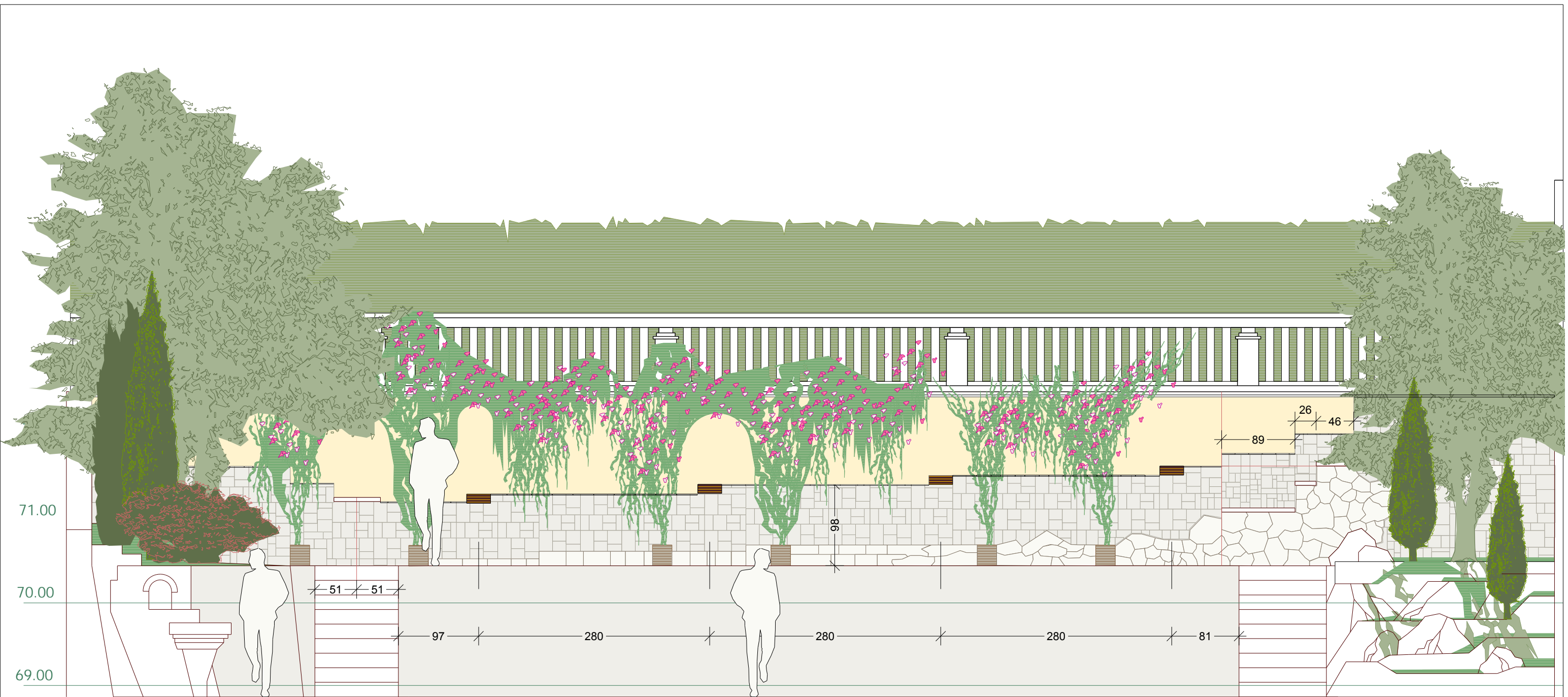
Лист 14.

Сад камней. Общий вид.

РАЗВЕРТКА СТЕНЫ ЗА БАССЕЙНОМ. РАСПОЛОЖЕНИЕ СВЕТИЛЬНИКОВ.
ВИЛЛА А



Полки на разной высоте. План.

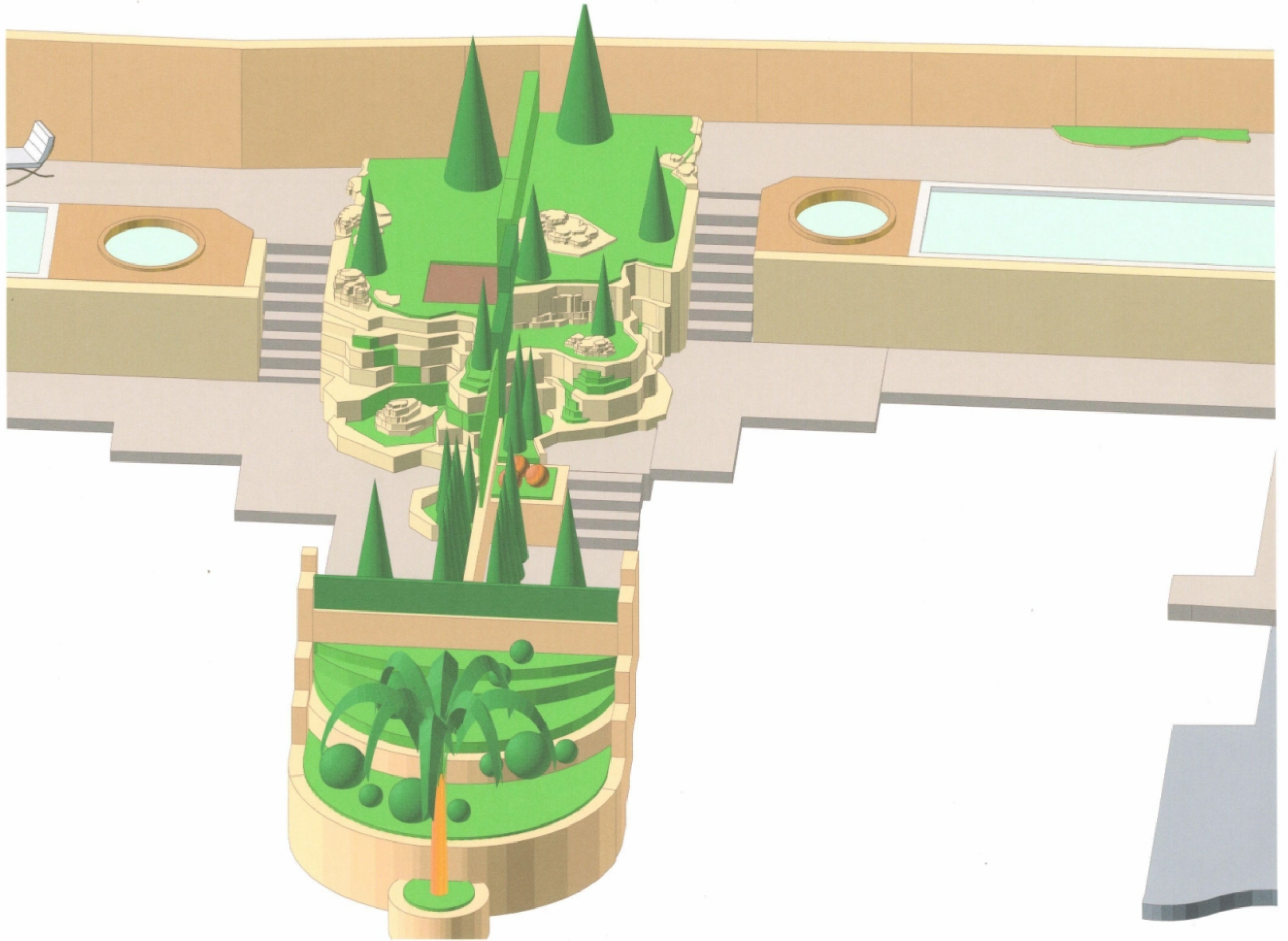


РАЗВЕРТКА СТЕНЫ ЗА БАССЕЙНОМ. СХЕМА ВЕРТИКАЛЬНОГО ОЗЕЛЕНЕНИЯ.
ВИЛЛА А

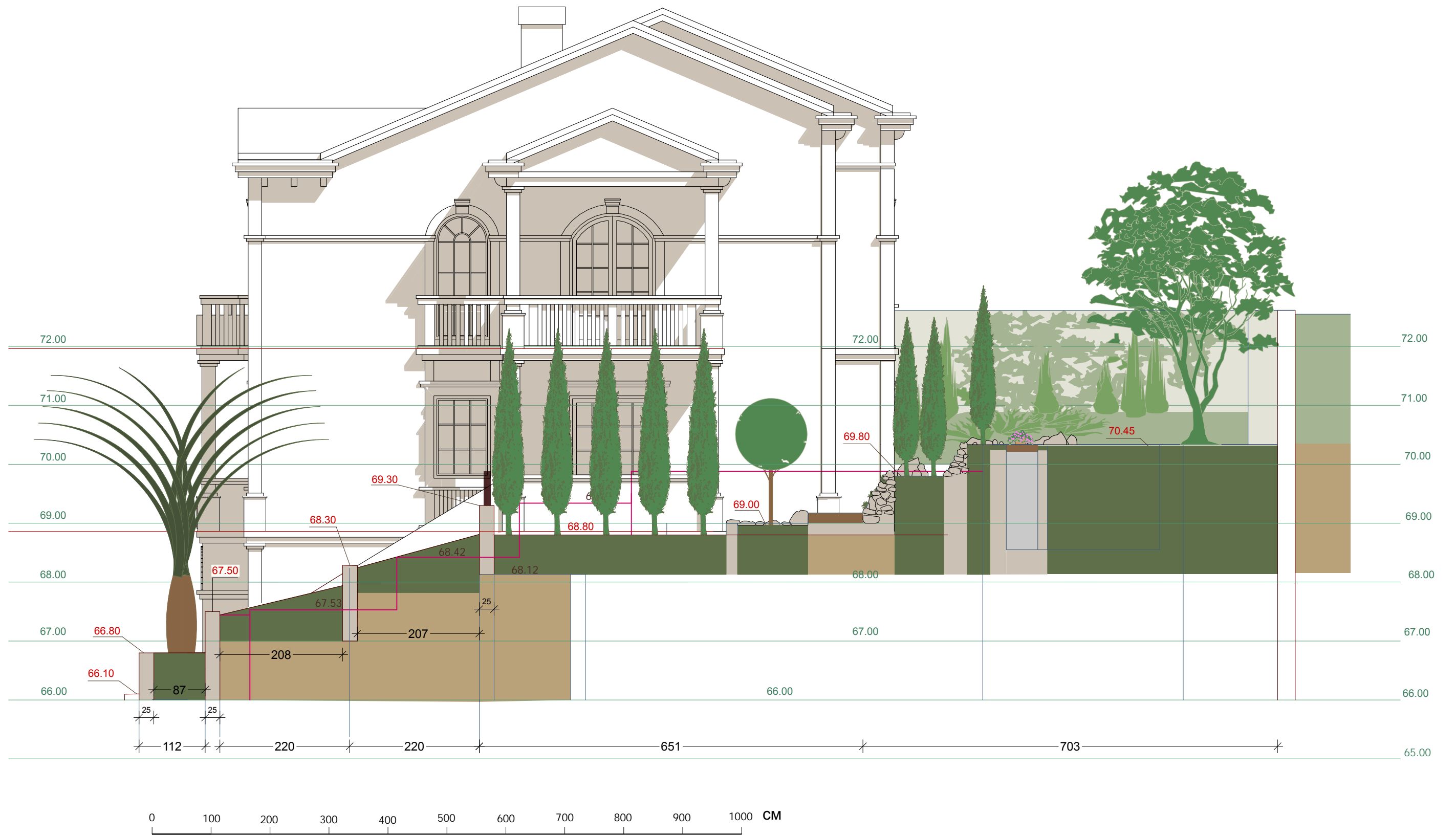
ФАСАД СО СТОРОНЫ УЛИЦЫ



		ООО "ФортуNELла"	
		Вид участков со стороны улицы	Лист 17

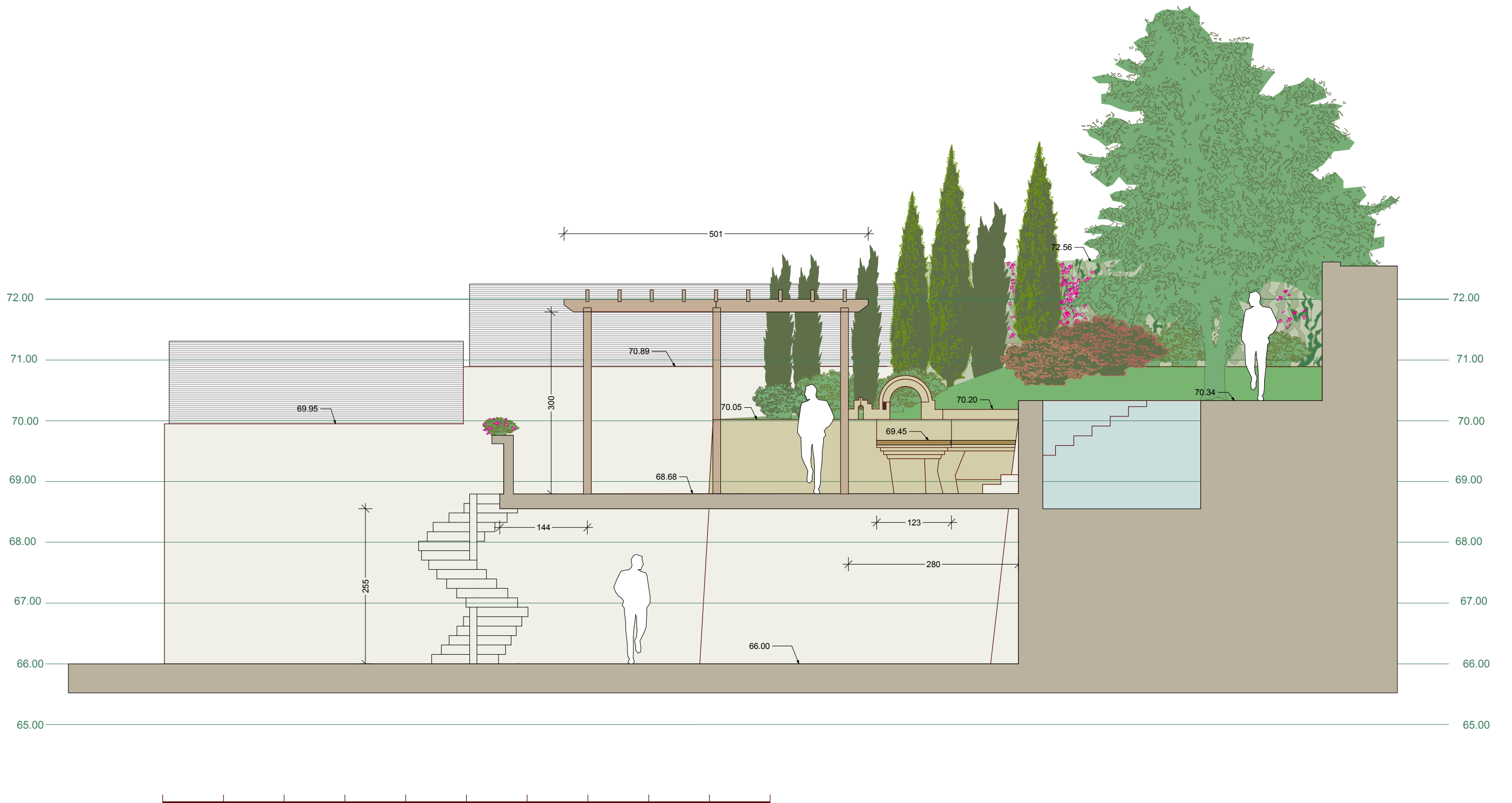


РАЗРЕЗ 1-1



	28.08.09.	Разрез 1-1 (между виллами)	Лист 19

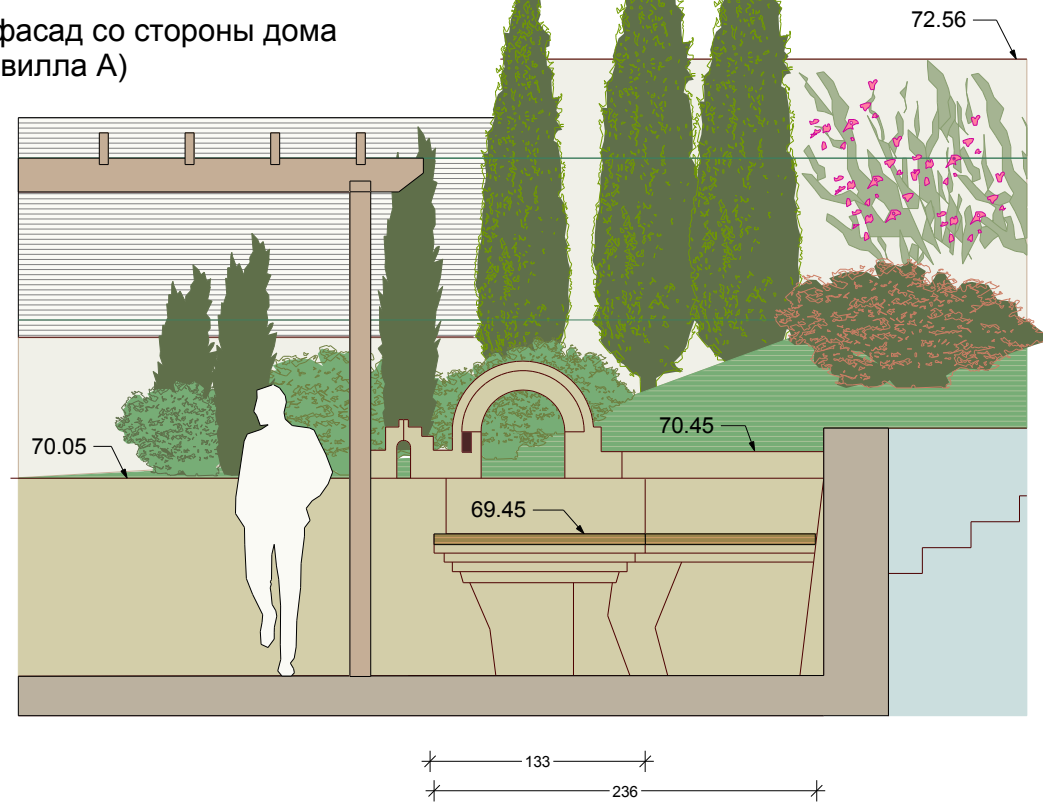
РАЗРЕЗ 2-2. Вид печи-барбекю.



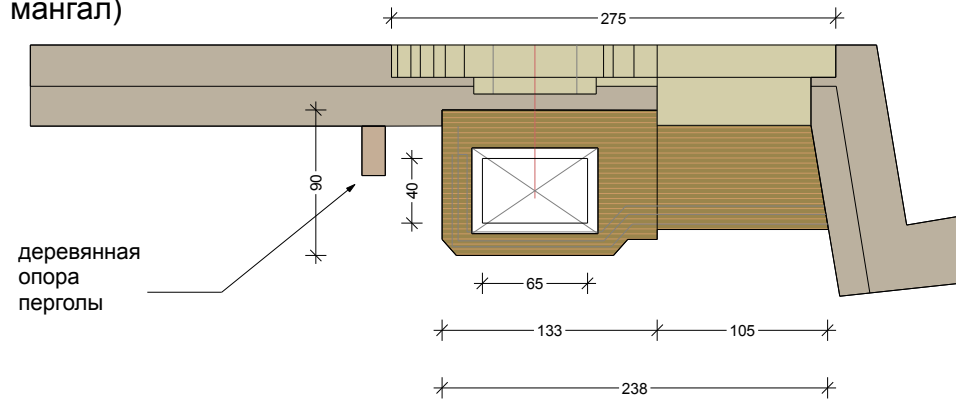
		ООО "Фортунелла"	
		Разрез 2-2	Лист 20

ПЕЧЬ-БАРБЕКЮ. РАЗРЕЗ, ПЛАН, ФАСАД

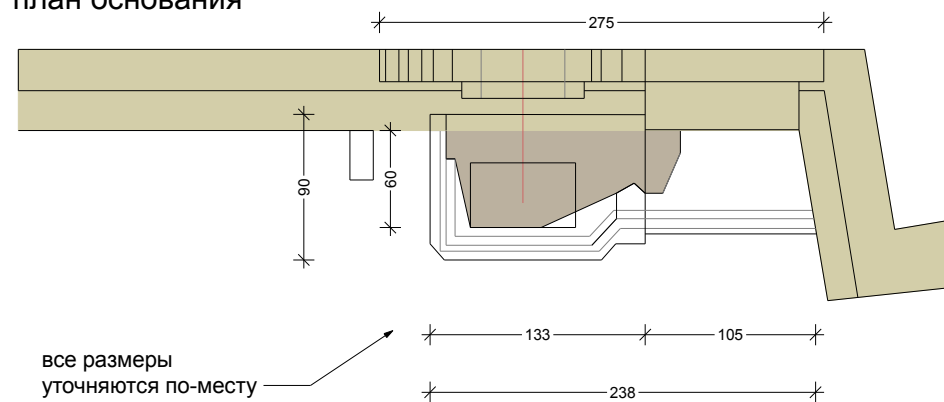
фасад со стороны дома
(вилла А)



план (столешница и мангал)

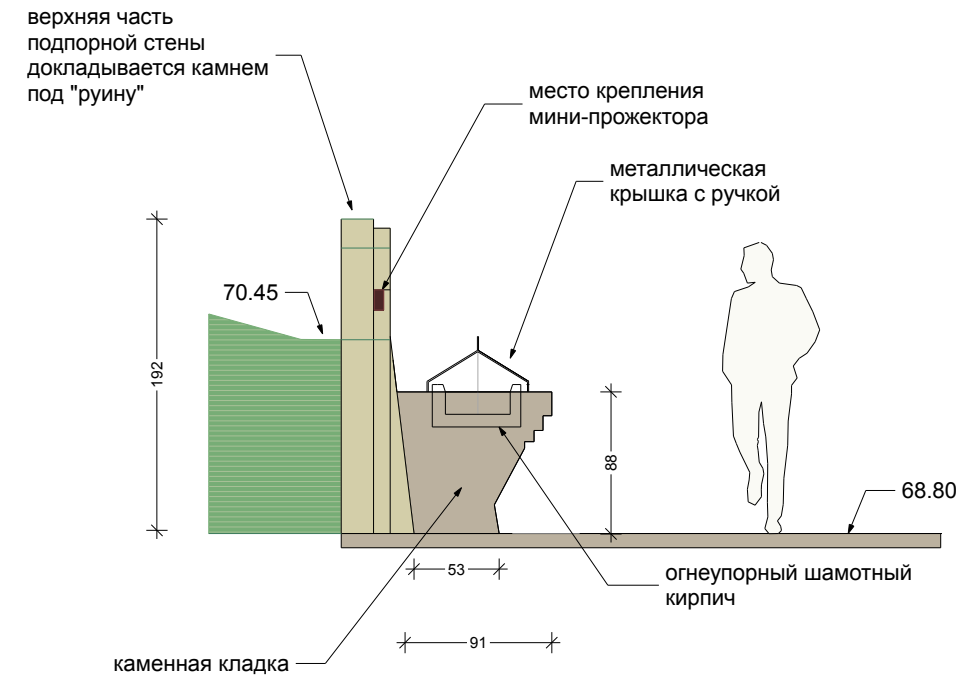


план основания



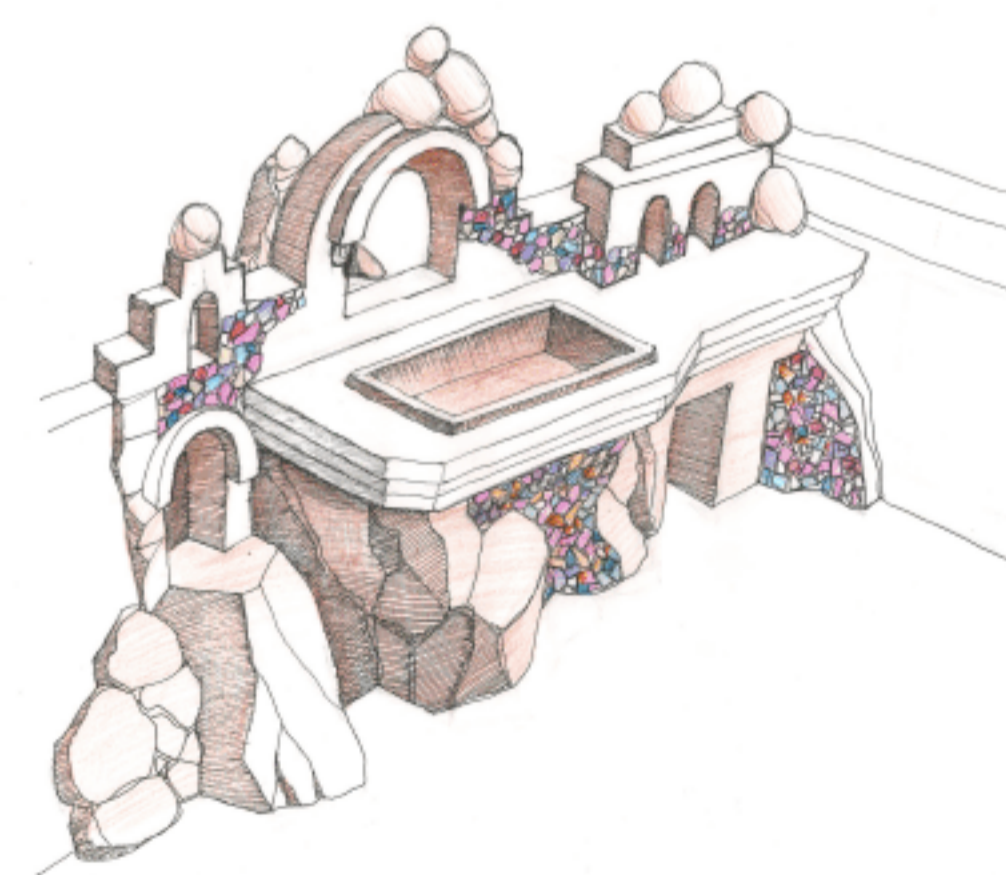
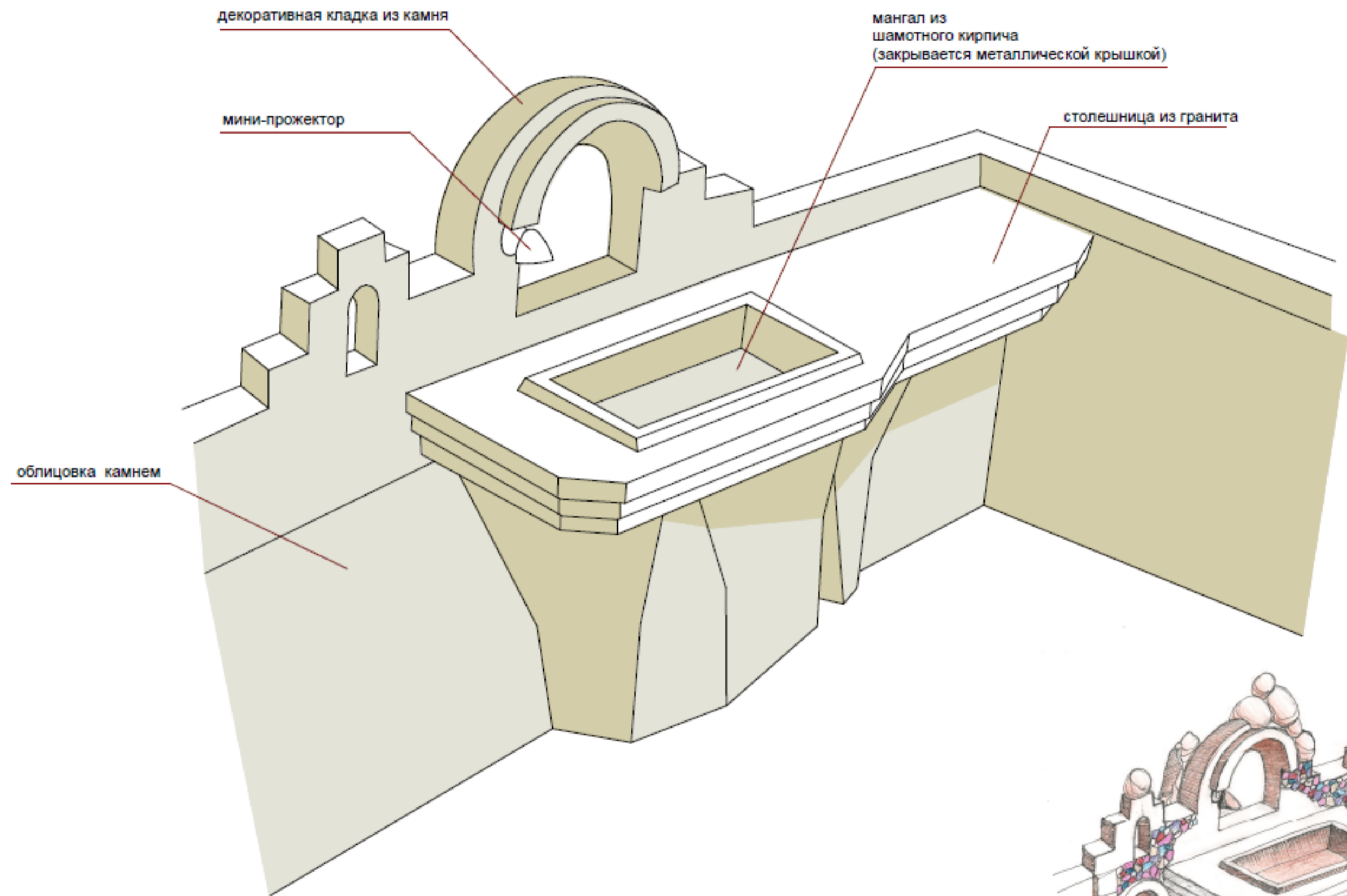
все размеры
уточняются по-месту

разрез
(вид сбоку)



ПРИМЕЧАНИЕ:

- печь-барбекю на территории виллы В делается аналогично (зеркально)
- основание выполняется из кирпича с последующей облицовкой натуральным камнем или из камня.
- мангал выкладывается из шамотного (печного) кирпича, закрывается от дождя металлической крышкой.
- столешница - гранит или др. камень
- Кладку можно разнообразить мозаикой, которую можно использовать также для облицовки стенок цветников в зоне барбекю



Лист 22.
Печь-барбекю. Общий вид. Аналог.

ЛИСТ 22. ОБЩИЙ ВИД ПЕЧИ-БАРБЕКЮ.